



STF INGENJÖRSUTBILDNING

*Din partner för
kompetensutveckling*

www.stf.se

Praktiska kurser inom

Nätverk, IP och säkerhet



Med mer än 10 års erfarenhet med ständig förbättring av praktiska kurser på STF inom områdena IP, nätverk och säkerhet, vet vi att praktiska kurser ger bättre resultat!

Praktisk utbildning för bättre resultat!

Erfarenhet

Med mer än 10 års erfarenhet med ständig förbättring av praktiska kurser på STF inom områdena IP, nätverk och säkerhet, vet vi att praktiska kurser ger bättre resultat! Nätverkstekniken används i allt fler systemlösningar och tillämpningar, vilket ställer stora krav på föreläsarens kompetens. Vi har tillgång till några av marknadens vassaste föreläsare som har den överblick som krävs t.ex. vid IP-fiering inom mobiltelefoni, telekom och produktionsteknik. Fortsatt är en allt högre del av investeringarna i kommunikationslösningar rena IP-lösningar. Samtidigt används Ethernet inom allt fler Optiska Transportlösningar.

Våra föreläsare är inte bara duktiga ingenjörer och tekniker som genom egna konsultprojekt och nya tekniska utmaningar dagligen utvecklas för att med sin pedagogiska förmåga att göra något svårt lättbegripligt.

Laborationer

Vi blandar aktuell teori med verklighetsnära laborationer och demonstrationer och vi ger dig som deltagare de bästa möjliga förutsättningarna för god inläring.

Kvalitetssäkring

Efter alla kurser gör vi och deltagarna en utvärdering. Vi får på detta sätt "svart på vitt" att vi genomgående levererar toppresultat och det är viktigt för oss. En kurs blir ju aldrig bättre än sitt innehåll och sin föreläsare och ska ha bra dokumentation att återkomma till.

Senast nytt. Inom IPv6 händer nu mycket och vi erbjuder givetvis både uppdaterade och helt nya kurser inom området! Några exempel är IPv6 Security (kommer under 2012) och IPv6 Troubleshooting.

Inom Linux-området kan vi erbjuda dig som ska jobba professionellt med Linux ett flertal kurser på olika nivåer. Nu erbjuder vi en kurs i Linux Troubleshooting!

För dig som ska jobba med felsökning och nätövervakning av mycket komplexa nät vill vi påminna om kursen Felsökning i integrerade IP-nät som är en kurs för dig som ska jobba med felsökning och nätövervakning.

Har du behov att förbättra redan installerade systemlösningar erbjuder vi en ny kurs i nätoptimering! Kursen Optimering av trådade och trådlösa nätverk. För dig som jobbar med redan driftsatta nätverk eller som ska till att driftsätta nätverk och behöver verktyg och metoder för att förbättra prestanda i nätverken.

Vi har under hösten 2011 genomfört ett mycket stort antal företagsinterna omgångar av olika IPv6 kurser. Det är fortsatt hett inom IP-fiering eftersom systemleverantörer, operatörer har börjat använda sig av dessa tekniker för att möta behoven av snabbt kapacitetshöja både i kundnät och 3G- och LTE-mobilsystemlösningar. Titta därför på vår kurs VPN med Metro Ethernet och MPLS. Inom säkerhetsområdet erbjuder vi den utmanande kursen Säkerhet i IP-nät – brandväggar och VPN som företagsanpassad internkurs.

STF Certifiering

Vi erbjuder både anpassade företagsinterna kurser och våra populära öppna utbildningsflöden för nätverkstekniker och säkerhetstekniker.

Om Cisco

Vi har även ett mycket förmånligt Cisco produktutbildningspaket som vi på begäran genomför till organisationer som snabbt behöver öka sin kompetens och produktivitet inom området.

Vi har inlett ett samarbete med Fast Lane som gör att vi även kan erbjuda alla våra kunder speciellt anpassade CCNA och CCNP förberedande Cisco kurser enligt Ciscos egna partner krav. Hör av dig så berättar vi mer!

Nya erbjudanden och kursnyheter uppdaterar vi kontinuerligt på vår hemsida www.stf.se/it. Där kan du även hitta ingående information om kurserna och hur du bokar dig.

Dina egna val

Du har även möjlighet att uppdatera dina uppgifter så att vi når dig med rätt information. Gå in via vår kundplats <http://kund.stf.se>

Vi ser fram emot att träffa dig på våra kurser under våren 2012

Vi vill ständigt ge dig det lilla extra och följer teknikutvecklingen.

Martin Rawet, STF Ingenjörutbildning AB

Certifieringsflöden STF Ingenjörutbildning AB är mycket väl förtrogen med branschen och du kan vara säker på att våra utbildningar har hög kvalitet. STF Ingenjörutbildning AB garanterar att kursdeltagaren har nått kunskapskravet då deltagaren har gjort ett godkänt prov både skriftligt och praktiskt efter varje delkurs. Först då erhålls ett certifikat.

Paketpris Priset gäller vid bokning av något av certifieringsflödena. Gäller även vid avtal med STF.

Certifierad nätverkstekniker

– Certifieringsflöde

Innehåll i kurserna

Ett certifieringsflöde framtaget för dig som vill arbeta med eller utvecklas i din roll som nätverkstekniker. Som certifierad nätverkstekniker får du förmågan att hantera kommunikationsutrustning som datorer, switchar och routrar i ett medelstort nätverk. I utbildningen varvas teori med praktiska laborationer. Tyngden ligger bland annat på datorkommunikation, lokala nätverk samt routing- och switchingteknik. Se respektive kurs i katalogen. Du kan även kombinera dessa utbildningar med våra kurser inom Linux administration och nätverkstjänster.

KURSAKTA

Kurslokal	meddelas vid anmälan
Kursavgifter	42 300 kr. inkl. kursdokumentation. Kostnad för måltider (kaffe/lunch/frukt) tillkommer med 350 kr/dag. Moms tillkommer på ovanstående priser.

Anmälan och vill du veta mer

Anmäl dig på vår hemsida www.stf.se eller per telefon till vår kursansvarige.

Martin Rawet, 08-586 386 46
martin.rawet@stf.se

Certifieringsflöde för nätverkstekniker



Certifierad säkerhetstekniker

– Certifieringsflöde

Innehåll i kurserna

Ett certifieringsflöde som är speciellt lämpligt för dig som ska arbeta praktiskt med säkerhetsfrågor. Som certifierad säkerhetstekniker får du kännedom om vilka hot och svagheter som finns i nätverk, protokoll och applikationer. Hur går en attack till och hur försvarar man sig? Vi tittar även på design av brandväggslösningar samt ger dig kännedom om kryptering. Du kan även kombinera dessa utbildningar med våra kurser inom Linux administration och nätverkstjänster.

KURSAKTA

Kurslokal	meddelas vid anmälan
Kursavgifter	47 500 kr. inkl. kursdokumentation. Kostnad för måltider (kaffe/lunch/frukt) tillkommer med 350 kr/dag. Moms tillkommer på ovanstående priser.

Anmälan och vill du veta mer

Anmäl dig på vår hemsida www.stf.se eller per telefon till vår kursansvarige.

Martin Rawet, 08-586 386 46
martin.rawet@stf.se

Certifieringsflöde för nätverkstekniker



Nätverksteknik – praktisk grundkurs

En grundläggande praktiskt inriktad kurs som ger dig kunskap om de tekniker och protokoll som du stöter på i ett LAN. Kursen fokuserar på LAN-teknologin Ethernet och innehåller flera laborationer på LAN-komponenter. Kursen är mycket bra som förstkurs för dig som skall gå vidare inom nätverks- och TCP/IP-området.

Innehåll i kurs

Kursen bygger på en genomgång av OSI-modellen, som vi sedan har som referens när vi går igenom de olika nät-komponenter och protokoll som finns i ett nätverk. Under genomgången genomförs laborationer på respektive komponent för att ge god förståelse för funktionen.

- LAN översikt
- Grundbegrepp och olika IEEE-standarder
- LAN-, MAN-, WAN-teknologier
- OSI-modellen
- Nätverkstopologier
- Allmänt om olika protokollarkitekturer
- Översikt TCP/IP-protokollen
- Ethernet: IEEE 802.3, ramformat, kabelstandarder, avstånd, koppar, fiber. Hastigheter: Ethernet, Fast Ethernet, Gigabit Ethernet, 10 Gigabit Ethernet. LLC-protokollet
- Nätverkskomponenter: brygga, switch, router och gateway
- Segment, Kollisionsdomän, broadcastdomän

- VLAN (Virtuella LAN)
- WLAN (trådlösa LAN): Standarder, kanaler, säkerhet
- Säkerhetsaspekter i ett LAN
- Spanning Tree

Kurs intressant för

dig som behöver en introduktion eller grundläggande kunskaper inom nätverk och IP. Kursen ingår även som del 1 i certifieringsflödet för nätverkstekniker.

KURSA FAKTA	Datum	25-27 april 2012
	Ort	Stockholm
	Kurslokal	meddelas vid anmälan
	Kursnummer	543700:51
	Kursavgifter	15 100 kr. inkl. kursdokumentation. Kostnad för måltider (kaffe/lunch/frukt) tillkommer med 350 kr/dag. Moms tillkommer på ovanstående pris.

Anmälan och vill du veta mer

Anmäl dig på vår hemsida www.stf.se eller per telefon till vår kursansvarige.

Marie-Louise Wesslen, 08-586 386 47
marie-louise.wesslen@stf.se

Routing – internetworking

Lär dig routing på kort tid och se exempel på hur olika routing-protokoll arbetar. Kursen ger dig även inblick i hur olika nät-tjänster används för sammankoppling av LAN. Du får även en översikt av MPLS-tekniken samt Quality of Service i IP-nät. Kursen är praktiskt inriktad och eleverna bygger flera nät i klassrummet och gör laborationer på dessa.

Innehåll i kurs

- Internetworking
- Adresshantering
- Routingprotokoll
- RIP
- BGP översikt
- OSPF
- VRRP/HSRP
- MPLS (översikt)
- QoS
- Bredbandsaccess

Praktiska övningar genomförs på följande:

- RIP
- OSPF
- Filtrering med accesslistor (brandväggsfunktion m m).
- PPPoE
- NAT
- Bredbandsrouter

Kursens mål

Kursen ger dig kunskap om de regler som styr design, konfiguration och installation av nätverk samt anslutning till Internet. Kursens främsta uppgift är att ge deltagarna goda kunskaper i routing samt ge exempel på hur olika routing-protokoll arbetar.

Kurs intressant för

all personal som arbetar med design, service och installation av nätverk. Innan kursen bör du ha goda kunskaper i datakommunikation, LAN och TCP/IP. Ingår även som del 3 i flödet för nätverkstekniker.

Förkunskaper

Motsvarande STFs kurser Nätverksteknik – praktisk grundkurs, och kursen IP-nät – tjänster och protokoll.

KURSA FAKTA	Datum	28-30 maj 2012
	Ort	Stockholm
	Kurslokal	meddelas vid anmälan
	Kursnummer	543900:41
	Kursavgifter	15 900 kr. inkl. kursdokumentation. Kostnad för måltider (kaffe/lunch/frukt) tillkommer med 350 kr/dag. Moms tillkommer på ovanstående pris.

Anmälan och vill du veta mer

Anmäl dig på vår hemsida www.stf.se eller per telefon till vår kursansvarige.

Martin Rawet, 08-586 386 46
martin.rawet@stf.se

IP-nät – tjänster och protokoll

Ta nästa steg inom IP! Denna kurs ger dig goda kunskaper om protokoll och tjänster i TCP/IP-nät. Denna kurs är ett måste för dig som jobbar med IP-nätverk och moderna IP-baserade Mobilsystem. Kursen består av teoretiska genomgångar och praktiska övningar i form av adressberäkningar, subnätmaskhantering och protokollanalys (sniffer) samt konfigurering av DHCP och DNS. Du får också arbeta med de vanligaste testverktygen som t.ex Wireshark.

Innehåll i kurs

- Internet: Historia och utveckling
- Internetstandarder: ISOC, IAB, IETF, IRTF, RFC
- Adressering i IP-nät: IP-adress, subnätmask, VLSCM, CIDR
- Grundprotokollen: ARP, IP, TCP, UDP, ICMP
- DNS
- E-post: Funktion för E-post, samspel med DNS, POP3 och IMAP, MIME-kodning.
- FTP
- HTTPS, TLS, cgi, SSL
- IP-telefoni: Funktion, varför?, H323, SIP, RTP, RTCP
- Nätövervakning: SNMP, MIB
- DHCP
- Privata adresser: NAT och nackdelar med NAT
- Testverktyg
- Mobile IP: Home agent, Foreign agent
- IPv6: Problem med IPv4.
- Praktiska laborationer

Kursens mål

Kännedom om topologi och standard för TCP/IP-baserade nät och internet. Kunskap att hantera adresser, adressplaner och domännamn i IP-nät. God förståelse för hur grundprotokoll och tjänster i ett nätverk fungerar.

Kurs intressant för

dig som arbetar med design, planering, installation, drift, konfigurering, service och underhåll av TCP/ IP-baserade nätverk. Innan kursen bör du ha grundläggande kunskaper om TCP/IP.

KURSA FAKTA	Datum	14-16 maj 2012
	Ort	Stockholm
	Kurslokal	meddelas vid anmälan
	Kursnummer	543800:40
	Kursavgifter	15 900 kr. inkl. kursdokumentation. Kostnad för måltider (kaffe/lunch/frukt) tillkommer med 350 kr/dag. Moms tillkommer på ovanstående priser.

Anmälan och vill du veta mer

Anmäl dig på vår hemsida www.stf.se eller per telefon till vår kursansvarige.

Martin Rawet, 08-586 386 46
martin.rawet@stf.se

Switchade nätverk – Ethernet och IP

För dig som ska arbeta eller har arbetat en tid med nätverksteknik. Här får du djupare insikt i olika protokoll och tekniker som används i ett switchat nätverk.

Stor vikt läggs vid Spanning Tree, VLAN och switchens konfigureringsmöjligheter. Kursen skall ge dig förståelse för skillnaden mellan kommunikation på nivå 2 (Ethernet) och nivå 3 (IP). Du går igenom vanliga felkällor och hur man avhjälper problem i nätverken. Du får även labba med routrar (layer 3 switching) i switchade nätverk för att kunna använda den skalbarhet som routing erbjuder.

Innehåll i kurs

- Inledning
- Switchen
- Driftsättning/ grundkonfigurering
- Multicast
- Virtuella LAN (VLAN)
- Routing
- Uppgradering Firmware
- Spanning Tree

Kursens mål

Denna kurs ger en djupare insikt i olika protokoll och tekniker som används i ett switchat nätverk. Stor vikt läggs vid Spanning Tree, VLAN och switchens konfigureringsmöjligheter. Kursen skall ge förståelse för skillnaden mellan kommunikation på nivå 2 (Ethernet) och nivå 3 (IP) och vanliga felkällor.

Kurs intressant för

dig som behöver både praktisk och teoretisk kunskap i switchat Ethernet och IP-nätverk.

Förkunskaper

Innan kursen bör Du ha grundläggande kunskaper i nätverk och TCP/IP.

KURSA FAKTA	Datum	21-23 mars 2012
	Ort	Stockholm
	Kurslokal	meddelas vid anmälan
	Kursnummer	696400:49
	Kursavgifter	15 900 kr. inkl. kursdokumentation. Kostnad för måltider (kaffe/lunch/frukt) tillkommer med 350 kr/dag. Moms tillkommer på ovanstående pris.

Anmälan och vill du veta mer

Anmäl dig på vår hemsida www.stf.se eller per telefon till vår kursansvarige.

Marie-Louise Wesslen, 08-586 386 47
marie-louise.wesslen@stf.se

Felsökning i integrerade IP-nät

Lär dig mer om övervakning, SNMP och felsökning av IP!

Lär dig att snabbt och effektivt hitta fel i avancerade IP-nät. För dig som arbetar med IP-nätverk som bär kommunikation med stora värden t.ex. operatörs eller drift och styrenät.

Du behöver arbeta med proaktiv felsökning av IP kommunikationen. När du ska underhålla och drifta nät med goda SLA och QoS samtidigt som du lär dig att arbeta med nätövervakning.

Innehåll i kurs

Idag är det allt vanligare med data och telefoni integrerat i samma nät. Detta innebär nya utmaningar för den som ska driva och felsöka i dessa nät.

- Metoder
- Övervakningsplattformen
- Felsökning med protokollanalysator
- Felsökning i switchad miljö
- Felsökning i routad miljö
- Felsökning telefoni i IP-nät

Kursens mål

Att ge dig metoder och arbetssätt för proaktiv och effektiv felsökning.

Kurs intressant för

dig som arbetar med drift, design, service, support och installation av nätverk och datakommunikation.

Förkunskaper

Du bör ha goda kunskaper i datakommunikation, LAN och TCP/IP, motsvarande STF-kurser IP-routing och Switchade nätverk – Ethernet och IP.

KURSA FAKTA	Datum	18-20 april 2012
	Ort	Stockholm
	Kurslokal	meddelas vid anmälan
	Kursnummer	543902:07
	Kursavgifter	15 900 kr. inkl. kursdokumentation. Kostnad för måltider (kaffe/lunch/frukt) tillkommer med 350 kr/dag. Moms tillkommer på ovanstående pris.

Anmälan och vill du veta mer

Anmäl dig på vår hemsida www.stf.se eller per telefon till vår kursansvarige.

Martin Rawet, 08-586 386 46
martin.rawet@stf.se

IPv6 Implementation BOOTcamp

Du vill snabbt och kostnadseffektivt fördjupa dig både teoretisk och praktisk för att kunna implementera IPv6 i ditt nätverk.

Under fem intensiva och utvecklande dagar förbereder du dig för en lyckad implementation av IPv6. Denna kurs är en paketering av två kurser.

Innehåll i kurs

IPv6 Implementation BOOTcamp är en snabb väg till ny teoretisk och praktisk kunskap inom IPv6. Fokus i utbildningen ligger på många praktiska övningar så att du lätt ska kunna relatera till din egen implementation i ditt nätverk. IPv6 Implementation BOOTcamp består av 2 stycken på varandra följande kurser som om du beställer samtidigt som och får en sambeställningsrabatt.

Kursens mål

Med två kurser som knyter an till varandra som en röd tråd utan onödiga överlapp kan du efter kursen implementera IPv6 i ditt egna nätverk.

Kurs intressant för

dig som ska planera, driftsätta, bygga, driva eller administrera IPv6-nätverk.

Förkunskaper

För att kunna tillgodogöra sig kursen behövs grundläggande kunskaper om dagens IPv4-nät motsvarande STFs kursflöde för nätverkstekniker eller motsvarande.

KURSA FAKTA	Datum	26-30 mars 2012
	Ort	Stockholm
	Kurslokal	meddelas vid anmälan
	Kursnummer	698001:07
	Kursavgifter	23 900 kr. inkl. kursdokumentation. Kostnad för måltider (kaffe/lunch/frukt) tillkommer med 350 kr/dag. Moms tillkommer på ovanstående pris.

Anmälan och vill du veta mer

Anmäl dig på vår hemsida www.stf.se eller per telefon till vår kursansvarige.

Martin Rawet, 08-586 386 46
martin.rawet@stf.se

IPv6 – teknikskifte

För dig som ska arbeta med IPv6 och vill veta vad IPv6 erbjuder till skillnad från IPv4 och måste komma igång. Hur kan de olika näten samverka? Vad behöver jag veta?

Innehåll i kurs

En i huvudsak teoretisk förberedande kurs inför IPv6 Implementation workshop

Ur innehållet:

- Introduktion
- Adressering
- Host-konfiguration
- Routing med IPv6
- Multicasthantering i IPv6
- IPv6 och DNS
- DHCP

Praktiska övningar

- Manuell och automatisk adresstilldelning
- Konfigurering av olika operativsystem
- Linjelysning och protokollanalys
- migrationsprinciper

Kursens mål

Syftet med kursen är att ge deltagaren grundläggande förståelse för hur IPv6 fungerar.

Kurs intressant för

dig som ska planera, driftsätta, bygga, driva eller administrera IPv6-nätverk.

Förkunskaper

För att kunna tillgodogöra sig kursen behövs grundläggande kunskaper om dagens IPv4-nät som STF kursflöde för nätverkstekniker eller motsvarande.

KURSA FAKTA	Datum	26-27 mars 2012
	Ort	Stockholm
	Kurslokal	meddelas vid anmälan
	Kursnummer	698000:25
	Kursavgifter	11 900 kr. inkl. kursdokumentation. Kostnad för måltider (kaffe/lunch/frukt) tillkommer med 350 kr/dag. Moms tillkommer på ovanstående pris.

Anmälan och vill du veta mer

Anmäl dig på vår hemsida www.stf.se eller per telefon till vår kursansvarige.

Martin Rawet, 08-586 386 46
martin.rawet@stf.se

IPv6 – Implementation Workshop

Här gäller bara hands-on. En labbintensiv kurs där vi bygger upp ett komplext IPv6 nätverk för att du ska kunna förbereda dig inför eget arbete med införande av IPv6.

Innehåll i kurs

- Datorkonfiguration
- DNS
- Dynamisk routing
- IPv4 och IPv6 transition mekanismer
- IPSec med IPv6
- QoS i IPv6
- Network Management
- Troubleshooting

Kursens mål

Att du själv ska komma igång med att driftsätta IPv6 i ditt nätverk på hemmaplan.

Kurs intressant för

dig som ska planera, driftsätta, bygga, driva eller administrera IPv6-nätverk.

Förkunskaper

Kunskaper om IPv4 och IPv6 teknikskifte (grundkursen IPv6 teknikskifte, tillsammans utgör de IPv6 Implementation Bootcamp).

Föreläsare

Anders Hagman, Netplex AB

KURSA FAKTA	Datum	28-30 mars 2012
	Ort	Stockholm
	Kurslokal	meddelas vid anmälan
	Kursnummer	698002:06
	Kursavgifter	15 900 kr. inkl. kursdokumentation. Kostnad för måltider (kaffe/lunch/frukt) tillkommer med 350 kr/dag. Moms tillkommer på ovanstående pris.

Anmälan och vill du veta mer

Anmäl dig på vår hemsida www.stf.se eller per telefon till vår kursansvarige.

Martin Rawet, 08-586 386 46
martin.rawet@stf.se

IPv6 Troubleshooting

Ny kurs! Vad innebär IPv6 troubleshooting i jämförelse med IPv4 och vad innebär IPv6 för nätverket och hur hittar man sårbarheter? En kurs för dig som vill felsöka IPv6 i nätverk och få en verktygslåda med exempel på vad du ska söka efter!

Innehåll i kurs

- Verifiera IPv6 i eget Nätverk
- Troubleshooting
- Konfigurera IPv6 Addresser
- IPv6 Neighbor Discovery
- Laborationer: Adressering and Neighbor Discovery Routing Protocols, OSPFv3, IS-IS. IPv6 Tunneling

Kursens mål

Ge kunskap och metoder för felsökning av IPv6 problem och sårbarheter i nätverk.

Kurs intressant för

nätverkstekniker och Nätverksingenjörer samt Systemadministratörer.

Förkunskaper

Mostsvarande våra praktiska kurser IPv6 Teknikskifte och IPv6 Implementation workshop alternativt IPv6 BOOTCamp.

Föreläsare

Anders Hagman, Netplex AB

KURSA FAKTA	Datum	9-11 maj 2012
	Ort	Stockholm
	Kurslokal	meddelas vid anmälan
	Kursnummer	1124300:01
	Kursavgifter	18 800 kr. inkl. kursdokumentation. Kostnad för måltider (kaffe/lunch/frukt) tillkommer med 350 kr/dag. Moms tillkommer på ovanstående pris.

Anmälan och vill du veta mer

Anmäl dig på vår hemsida www.stf.se eller per telefon till vår kursansvarige.

Martin Rawet, 08-586 386 46
martin.rawet@stf.se

Cisco produktutbildning Del 1 Cisco switching

Vi kan erbjuda två kurser som är mycket effektiva och helt inriktade på Cisco-produkter. Denna kurs utgör del 1 och är fokuserad på switching. Utbildningen syftar till en CCNA certifiering.

Innehåll i kurs

- Ethernet
- Brygning, switching
- Spanning Tree
- Routing i VLAN-nät
- Cisco-hantering

Kursens mål

Utbildningen syftar till en CCNA certifiering.

Kurs intressant för

dig som planerar en CCNA certifiering.

Företagsanpassat

Kursen genomförs även för större och mindre grupper i företag och organisationer med Cisco-certifierade föreläsare i STFs regi som ett mycket kostnadseffektivt alternativ till existerande utbud.

Förkunskaper

Datorvana och kunskaper om TCP/IP

KURSA FAKTA	Datum	våren 2012
	Ort	Stockholm
	Kurslokal	meddelas vid anmälan
	Kursnummer	935300:11
	Kursavgifter	23 500 kr. inkl. kursdokumentation. Kostnad för måltider (kaffe/lunch/frukt) tillkommer med 350 kr/dag. Moms tillkommer på ovanstående pris.

Anmälan och vill du veta mer

Anmäl dig på vår hemsida www.stf.se eller per telefon till vår kursansvarige.

Martin Rawet, 08-586 386 46
martin.rawet@stf.se

Cisco produktutbildning Del 2 Cisco routing

Vi kan erbjuda två kurser som är mycket effektiva och helt inriktade på Cisco produkter. Denna kurs utgör del 2 och är fokuserad på routing. Utbildningen syftar till en CCNA certifiering.

Innehåll i kurs

- Routing grunder
- Routingprotokoll
- OSPF
- IS-IS
- Säkerhet i routrar

Kursens mål

Utbildningen syftar till en CCNA certifiering.

Kurs intressant för

dig som planerar en CCNA certifiering.

Företagsanpassat

Kursen genomförs även för större och mindre grupper i företag och organisationer med Cisco-certifierade föreläsare i STF:s regi som ett mycket kostnadseffektivt.

Förkunskaper

Datorvana och kunskaper om TCP/IP. Cisco produktutbildning Del 1 Switching.

KURSA FAKTA	Datum	våren 2012
	Ort	Stockholm
	Kurslokal	meddelas vid anmälan
	Kursnummer	935400:10
	Kursavgifter	24 800 kr. inkl. kursdokumentation. Kostnad för måltider (kaffe/lunch/frukt) tillkommer med 350 kr/dag. Moms tillkommer på ovanstående pris.

Anmälan och vill du veta mer

Anmäl dig på vår hemsida www.stf.se eller per telefon till vår kursansvarige.

Martin Rawet, 08-586 386 46
martin.rawet@stf.se

IP-Telefoni, SIP och QoS

Du lär dig praktiskt om IP-telefoni och hur man ansluter IP-PBX via SIP trunkar. Vi går igenom hur vi hanterar trafiken i nätverken för att anpassa dem för realtidskritisk kommunikation som tal genom att arbeta med hur man med QoSparametrar i Ethernet och IP kan anpassa näten. Vi går igenom SIP och hur man konfigurerar ett IP-telefoni nät. Tillsammans med övriga kursdeltagare och lärare diskuteras olika problem och konfigurationslösningar. Du får en bra grund att stå på för framtiden.

Innehåll i kurs

- Inledning
- IP-telefoni komponenter
- Krav på nät för IP-telefoni
- Nätbyggnad för IP-telefoni
- IP-telefoni protokol
- SIP (Session Initiation Protocol)
- Övningar

Kursens mål

Att ge deltagaren förståelse om hur man praktiskt bygger upp IP telefoni i nätverk och olika anslutningar av IP-PBX via SIP-trunkar och vilka huvudstandarder som används.

Kurs intressant för

dig som vill förstå IP-telefoni och dess tjänster på både teoretisk och praktisk nivå. Du kanske jobbar som servicetekniker, nätverkstekniker, eller som telefoniansvarig.

Förkunskaper

Deltagare bör ha kunskap om TCP/IP generellt och kännedom om telefoni.

Föreläsare

Anders Hagman, Netplex AB

KURSA FAKTA	Datum	15-17 februari 2012
	Ort	Stockholm
	Kurslokal	meddelas vid anmälan
	Kursnummer	891700:18
	Kursavgifter	15 900 kr. inkl. kursdokumentation. Kostnad för måltider (kaffe/lunch/frukt) tillkommer med 350 kr/dag. Moms tillkommer på ovanstående priser.

Anmälan och vill du veta mer

Anmäl dig på vår hemsida www.stf.se eller per telefon till vår kursansvarige.

Martin Rawet, 08-586 386 46
martin.rawet@stf.se

IP-TV praktisk grundkurs

I kursen om IPTV får Du praktisk inriktad kunskap om de tekniker och protokoll som du stöter på i ett nätverk där IP-TV transporteras. Skaffa dig möjligheten att ställa rätt krav på leverantörer och hitta förbättringar i din anläggning.

Innehåll i kurs

- Krav på nätverket
- Multicast för tjänster och IPTV
- Multicast Adresser
- Multicast I Layer 2 Nät vs Layer 3 Nät olika utmaningar
- Hur gör vi för att dela strömmar mellan stadsnäten, multicast mellan statsnäten?
- Vad har vi för trafik i stadsnäten som måste prioriteras?
- Labbar

Kursens mål

Efter kursen skall du förstå och kunna implementera IP-TV lösningar i ett IP-nätverk.

Kurs intressant för

dig som vill förstå IP-TV och dess tjänster på både praktisk och teoretisk nivå.

Förkunskaper

Du bör ha goda kunskaper inom IP, routing och switching, motsvarande våra kurser Nätverksteknik praktisk grundkurs eller Switchade nätverk Ethernet och IP. Vi genomför kursen på Cisco utrustning.

Föreläsare

Anders Hagman, Netplex AB

KURSA FAKTA	Datum	22-23 mars 2012
	Ort	Stockholm
	Kurslokal	meddelas vid anmälan
	Kursnummer	1025501:07
	Kursavgifter	11 800 kr. inkl. kursdokumentation. Kostnad för måltider (kaffe/lunch/frukt) tillkommer med 350 kr/dag. Moms tillkommer på ovanstående priser.

Anmälan och vill du veta mer

Anmäl dig på vår hemsida www.stf.se eller per telefon till vår kursansvarige.

Martin Rawet, 08-586 386 46
martin.rawet@stf.se

QoS-Ethernet och IP

Du lär dig på djupet, vad gäller QoS i nät som skall hantera Triple play och andra tjänster i behov av QoS.

Praktiska övningar på routrar och switchar gör att du får en god insyn i hur QoS fungerar och konfigureras. De praktiska övningarna genomförs i huvudsak på Ciscoprodukter.

Innehåll i kurs

Dagens tjänster som levereras över IP ställer helt andra krav än de traditionella Internettjänsterna.

- Quality of Service, allmänt
- Streaming Video
- Parametrar för QoS
- Mätning och Statistik
- Metoder för QoS
- IEEE 802.1p
- Wireless QoS
- DIFFERENTIATED SERVICES (DIFFSERV)
- Integrated Services(Intserv)
- Common Open Policy Server(COPS)

Kursens mål

Att kunna förstå och hantera QoS och funktioner som erbjuds för att undvika lagg, jitter och andra kvalitetsstörningar för tidskritiska tjänster.

Kurs intressant för

dig som arbetar med, eller behöver kunskap om tjänster som skall hanteras med avseende på Quality of Service.

Förkunskaper

Du bör ha förkunskaper motsvarande kursen IP-routing grundkurs tidigare kallad Internetworking - routing grundkurs eller motsvarande.

KURSA FAKTA	Datum	28-30 mars 2012
	Ort	Stockholm
	Kurslokal	meddelas vid anmälan
	Kursnummer	933100:15
	Kursavgifter	15 900 kr. inkl. kursdokumentation. Kostnad för måltider (kaffe/lunch/frukt) tillkommer med 350 kr/dag. Moms tillkommer på ovanstående pris.

Anmälan och vill du veta mer

Anmäl dig på vår hemsida www.stf.se eller per telefon till vår kursansvarige.

Martin Rawet, 08-586 386 46
martin.rawet@stf.se

Hacking workshop – hur går det till och hur skyddar man sig?

För att kunna skydda ditt nätverk från obehörigt intrång måste du veta vad man skall skydda sig emot. Syftet med kursen är att skapa förståelse och kunskap om hur en hacker arbetar och vilka verktyg han använder, detta för att kunna skydda sitt nätverk på ett mer effektivt sätt.

Innehållet i kursen är fokuserat på laborationer i hackingtekniker varvat med teori i samma ämne. En genomgång av hackersverktyg görs och deltagarna får under handledning själva prova på dessa verktyg för att genomföra en hackingattack.

Kursen tar också upp hur man hittar motmedel mot hacking-attacker. Kursen fokuserar framförallt på nätverkssäkerhet och windowsplattformar. Fördelningen mellan teori och praktik är 60% demonstrationer och laborationer samt 40% teori.

Innehåll i kurs

- Kartläggning
- Nätverksskanning
- Kartlägga tjänster och sårbarheter
- Exploits, fjärraccess, trojaner och rootkits
- Lösenordsknäckning
- WLAN Hacking

Kurs intressant för

Kursen vänder sig till tekniker, systemadministratörer och konsulter med grundläggande kunskaper i nätverkskommunikation och operativsystem som vill lära sig mer om hacking för att kunna skydda sig. Antalet deltagare är begränsat till 12 stycken pga det laborationsintensiva kursupplägget.

Föreläsare

Martin Gustafsson, iGuard AB

KURSA FAKTA	Datum	2-4 maj 2012
	Ort	Stockholm
	Kurslokal	meddelas vid anmälan
	Kursnummer	889700:21
	Kursavgifter	16 600 kr. inkl. kursdokumentation. Kostnad för måltider (kaffe/lunch/frukt) tillkommer med 350 kr/dag. Moms tillkommer på ovanstående pris.

Anmälan och vill du veta mer

Anmäl dig på vår hemsida www.stf.se eller per telefon till vår kursansvarige.

Vivvi Gunnarsson, 08-586 386 19
vivvi.gunnarsson@stf.se

Säkerhet i IP-nät – brandväggar och VPN

Du vill veta hur man rent praktiskt går till väga för att skapa säkra och robusta nät? Det får du lära dig på den här kursen! Du kommer att hantera operativsystem, brandväggar, VPN-klienter och diskutera accesspunkter för trådlösa nät mm.

Andra viktiga komponenter är grunder inom krypteringsteknik, system för autentisering och hantering av certifikat och PKI i företagsnät.

Innehåll i kurs

- Säkerhetsproblem
- Brandväggar
- Grunder i kryptering
- Cisco ASA-firewall
- VPN
- Systemsäkerhet
- Tillämpningar
- Säkerhet i trådlösa nät
- Policies och Incidenthantering

Kursens mål

Att ge goda kunskaper i hur man bygger robusta nätverk.

Kurs intressant för

dig som designar eller driftar IP-nät och VPN nät.

Förkunskaper

Goda kunskaper i Nätverk och IP, motsvarande utbildningsflödet för nätverkstekniker.

Föreläsare

Magnus Fisch, Netplex AB

KURSA FAKTA	Datum	25-28 september 2012
	Ort	Stockholm
	Kurslokal	meddelas vid anmälan
	Kursnummer	911500:13
	Kursavgifter	20 800 kr. inkl. kursdokumentation. Kostnad för måltider (kaffe/lunch/frukt) tillkommer med 350 kr/dag. Moms tillkommer på ovanstående pris.

Anmälan och vill du veta mer

Anmäl dig på vår hemsida www.stf.se eller per telefon till vår kursansvarige.

Martin Rawet, 08-586 386 46
martin.rawet@stf.se



B

SVERIGE

Vidare
Kompetens

PORTO BETALT
PORTO PAYE



Välkommen till STF Ingenjörutbildning

Anmäl dig på vår hemsida eller kontakta kursansvarig

Kursansvarig hittar du på sid 2. På vår hemsida hittar du information om aktuella kurser, nyheter, tider och priser. Där kan du också hämta kursprogram och kataloger i pdf-format.

www.stf.se

Vill du ha vårt nyhetsbrev...

www.stf.se/nyhetsbrev

Betalningsvillkor

Kursavgiften faktureras före kursstart. Betalningsvillkor: 30 dagar netto.

Förhinder/Avbokning

Enligt branschens standardregler för avbokning debiteras 50 % av kursavgiften vid avbokning 4-2 veckor före kursstart och 100 % av kursavgiften vid avbokning 2-0 veckor före kursstart. Överlåt gärna din plats till någon kollega.

Force Majeure

STF är inte ansvarigt för skada som är hänförligt till Force Majeure, vari även inräknas om en kurs ställs in pga. lärares sjukdom (enligt beskrivning på STF:s hemsida www.stf.se).

Medlem i Sveriges Ingenjörer?

Förmåner för dig som medlem, läs mer på www.stf.se/sverigesingenjorer

QR-kod

Använd din smartphone och läs in QR-koden. Ladda hem appen QR-reader gratis till din smartphone.



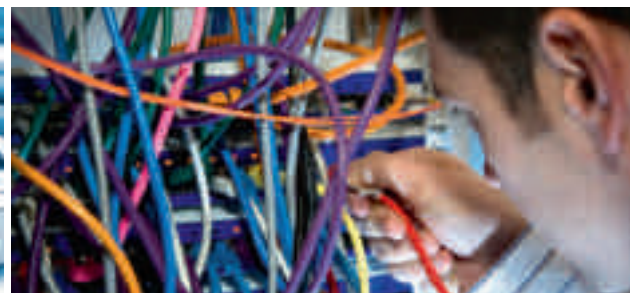
STF Ingenjörutbildning är kvalitetscertifierade, enligt ISO 9001, sedan 1996

Vår kvalitetspolicy är att du som kund alltid står i fokus. I all vår verksamhet eftersträvar vi att du som kund är nöjd genom att vi gör rätt saker på rätt sätt och levererar i rätt tid. Kvalitetsansvaret delas av samtliga medarbetare och genom aktiv och engagerad medverkan i förbättringsarbetet.

sauf
SVERIGES AKTIVERADE
UTBILDNINGSPORTAL



STF Kompetensinfo ges ut av STF Ingenjörutbildning AB. Ansvarig utgivare: Astrid Westfeldt Corneman.
Produktion och tryck: EO Grafiska & Kommunikation.



Se våra utbildningsområden,
välkommen in på www.stf.se

- Arbetsmiljö
- Energi
- Medicinteknik
- Bygg och fastighet
- Industriteknik
- Miljö
- **IT/Telekom**
- Projektledning/Management
- El
- Kvalitet

STF INGENJÖRUTBILDNING AB

KUNGSBROPLAN 3 A BOX 1080 101 39 STOCKHOLM TELEFON 08-586 386 00 FAX 08-23 55 00 www.stf.se